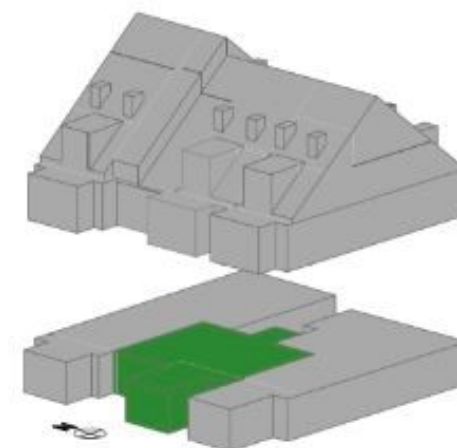


# „Huus Gabele“

## Wohneigentum in Laufen

Wohnung:	W01.02
Anzahl Zimmer:	2.5
Etage:	1. OG
Nettowohnfläche:	ca. 62,6 m <sup>2</sup>
Terrasse:	ca. 18,6 m <sup>2</sup>



## Auskunft / Verkauf

**GRIBI Vermarktung AG**

Bahnhofstrasse 4, 4242 Laufen

Evelyne Dörr

+41 61 765 91 67

[www.huus-gabele-laufen.ch](http://www.huus-gabele-laufen.ch)

# GRIBI

CHANGING REAL ESTATE | **DBS GROUP**  
REAL ESTATE SERVICES

Alle Flächenangaben sind Cirka-Werte. Änderungen bleiben vorbehalten. Angaben ohne Gewähr.

Massstab 1:100

